

## 1. ČÁST: PŘÍPRAVA



### Stáhněte si aplikaci.

Aplikaci MSpa Link můžete stáhnout:

1. Na oficiálních webových stránkách MSpa <https://www.the-mspa.com/>
2. Vyhledáním "MSpa Link" v obchodě s aplikacemi.

### Upozornění:

Aplikace MSpa Link je v současné době k dispozici pouze pro zařízení se systémem iOS (iOS 9.0 nebo novější) a Android (Android 7.0 nebo novější). Ne všechny systémy Android a iOS jsou s aplikací kompatibilní. Za případné problémy v důsledku nekompatibility neneseme odpovědnost.

- BLE: 2402~2480 MHz; Maximální výkon: 4 dBm;
- Wi-Fi: 2412~2472 MHz; Maximální výkon: 18 dBm;
- Fotoaparát chytrého telefonu musí mít rozlišení 5 milionů pixelů nebo vyšší, aby bylo možné dobře naskenovat QR kód.
- Vzhledem k různým situacím v síti může někdy dojít k vypršení časového limitu požadavku, a proto je nutné provést konfiguraci sítě znovu.
- Aplikace může odmítnout připojení Wi-Fi směrovače nebo modemu, pokud SSID obsahuje speciální znak (neanalfanumerické znaky).

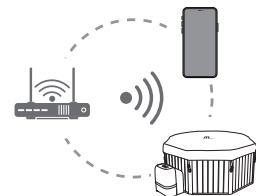


### Zkontrolujte připojení Wi-Fi

1. Ujistěte se, že je vaše mobilní zařízení připojeno ke stejné síti, ke které chcete vířivý bazén připojit. Musí se jednat o síť 2,4 GHz. Nevybírejte síť s příponou "\_5G".
2. Ujistěte se, že mobilní telefon, bazén a router jsou co nejbližší u sebe. Tím je zaručen silný signál Wi-Fi.

### Upozornění:

Pokud vám není jasný typ routeru nebo způsob výběru sítě 2,4 GHz, můžete přejít na stránku nastavení routeru nebo se obrátit na výrobce daného routeru.



## 2. ČÁST: PŘIPOJTE SE



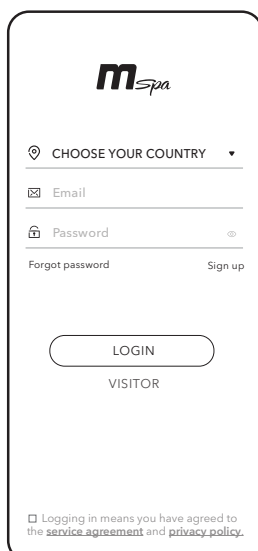
### Vytvoření účtu

Otevřete aplikaci. Můžete se přihlásit jako registrovaný uživatel nebo jako host. Chcete-li se zaregistrovat, postupujte podle níže uvedených pokynů:

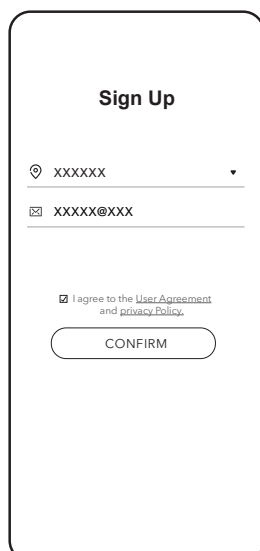
1. Klikněte na odkaz "Sign Up" (Přihlášení). (Obr. 1)
2. Vyberte svou zemi pomocí odkazu "Select your country". (Obr. 2)
3. Vyplňte svou e-mailovou adresu. Ověřovací kód vám zašleme e-mailem. (Obr. 2)
4. Zadejte správný ověřovací kód. Kód můžete po 60 sekundách odeslat znovu. (Obr. 3)
5. Nastavení hesla. Heslo musí obsahovat 6–15 čísel nebo písmen.

### Upozornění:

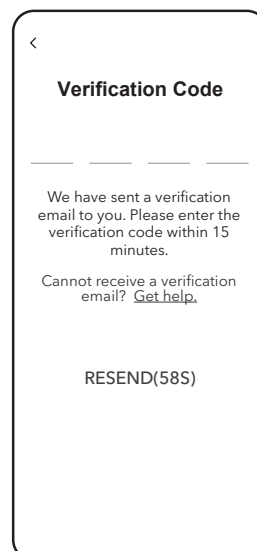
Všechny funkce aplikace, jako například sdílení vířivého bazénu s ostatními, mohou používat pouze registrovaní uživatelé. Hosté se také mohou později zaregistrovat a to kliknutím na Setting > Account > Sign up (Nastavení > Účet > Přihlášení).



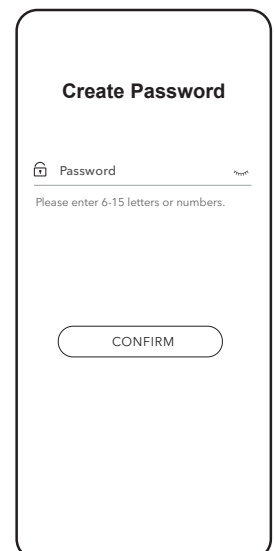
Obr. 1



Obr. 2



Obr.3



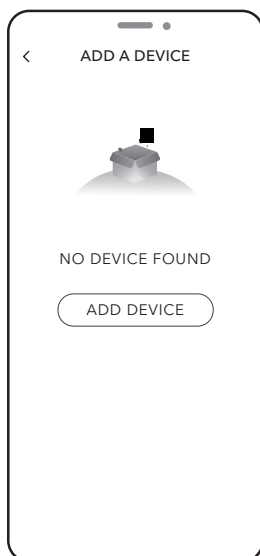
Obr.4

## ✧ Připojení vířivého bazénu

1. Ujistěte se, že je bazén zapnutý.
2. Zkontrolujte, zda je mobilní telefon připojen k síti Wi-Fi a zda je zapnutá funkce Bluetooth.
3. Klikněte na tlačítko "ADD DEVICE" (Přidat zařízení). (Obr. 5)
4. Vyberte váš typ vířivého bazénu. (Obr. 6)
5. Dlouze stiskněte tlačítko UP na ovládacím panelu nebo kabelovém ovladači, dokud nezačne blikat ikona Wi-Fi. Pro pokračování klikněte na tlačítko "Confirm". (Obr. 7)
6. Zadejte heslo vaší sítě Wi-Fi. (Obr. 8)
7. Vyberte dostupný bazén. Tato operace bude vyžadovat autorizaci Bluetooth. (Obr. 9)
8. Vyčkejte na dokončení procesu spárování. (Obr. 10)

### Upozornění:

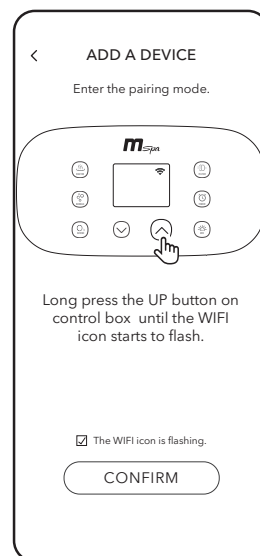
- Chcete-li bazén odpojit, stiskněte současně tlačítko HEATER a tlačítko TIMER.
- Jeden vířivý bazén lze spárovat vždy pouze s jedním uživatelem. Pokud je s bazénem úspěšně spárován jiný uživatel, předchozí uživatel a bazén se odpojí.



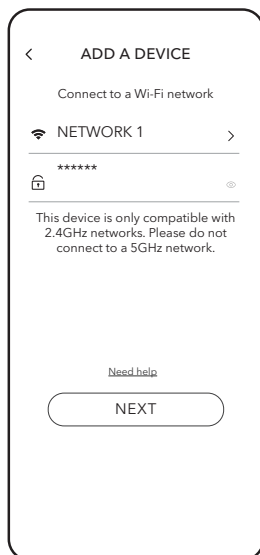
Obr.5



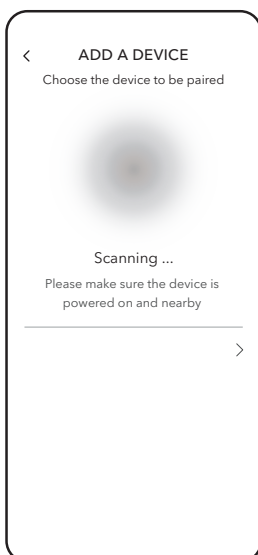
Obr.6



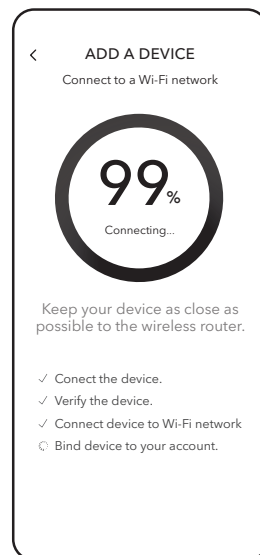
Obr.7



Obr.8



Obr.9



Obr.10

### ❓ Proč můj mobilní telefon nemůže v kroku 7 (Obr.9) detekovat žádné dostupné zařízení?

- Zkontrolujte, zda je zapnutá funkce Bluetooth a zda je aplikace oprávněna používat Bluetooth.
- Pokud předchozí operace trvají příliš dlouho, vířivý bazén může zastavit režim zjišťování problémů. Neopouštějte stránku detekce, znovu dlouze stiskněte tlačítko UP na ovládacím boxu nebo kabelovém ovladači.

### ❓ Co mám dělat, pokud se připojení nezdařilo?

Obvykle aplikace zjistí, ve kterém kroku nastala chyba a odešle vás na webovou stránku s řešením.

- Nepodařilo se připojit zařízení: Může to být způsobeno slabým signálem zařízení. Ujistěte se, že mobilní telefon, bazén a router jsou co nejbližší u sebe.
- Nepodařilo se připojit zařízení k síti Wi-Fi:
  1. Ujistěte se, zda jste zadali správné heslo Wi-Fi.
  2. Zkontrolujte nastavení zabezpečení routeru a vyberte možnost WPA2.
- Nepodařilo se přiřadit zařízení k účtu: Zkontrolujte, zda je síť Wi-Fi stabilní, a zkuste to znovu.